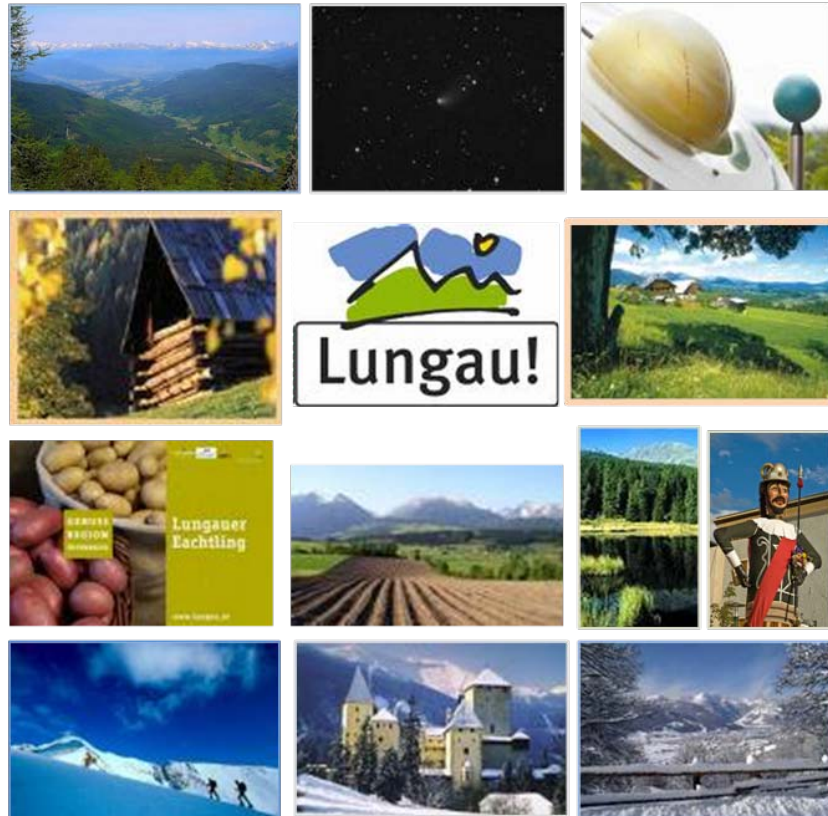


Tourismus Masterplan Lungau Workshop - Organisationsstruktur 2



V=[p·d]²
THINK TO GET THERE™

1. Ergebnisse des Organisationsworkshop 1

Stärken/Schwächen der Organisationsstruktur

+ Stärken

- Regionales Marketing durch FRL
- Corporate Design (CD) Vorgaben
- Strukturen
- Persönlichkeit der LungauerInnen / Freundlichkeit / Gastlichkeit / Atmosphäre

- Schwächen

- Abstimmung des Angebotes (Öffnungszeiten der Wirte, Hütten, usw.)
- Veranstaltungsabsprachen
- Fehlende Qualitätskontrolle
- Schulungen zur Qualitätssteigerung werden kaum in Anspruch genommen
- Funktionäre zu finden
- Budgets der kleinen TVB
- Einhaltung des CD-Vorgaben (einheitlicher Auftritt)
- Corporate Identity (CI) wird nicht gelebt
- Einstellung der Bevölkerung zum Tourismus
- Neid

Chancen / Risiken durch Ressourcenbündelung / Optimierungsmaßnahmen

+? Chancen

- Stärkung der kleinen TVB im Bereich Werbung
- Verbesserung der regionalen Koordination von zB Veranstaltungen, Qualitätskontrollen
- Regionales / Destinations-Denken
- Zentralisierung von Administrationstätigkeiten

-? Risiken

- Zentralisierung von Bereichen, die im Ort bleiben müssen
- Wegrationalisierung von örtlichen Anlaufstellen
- Betreuung von Vermietern ohne Internetzugang
- Keine persönliche Ansprache der Stammgäste und Vermieter vor Ort

2. Arbeitsbereiche mit Optimierungspotenzial

Arbeitsbereichgliederung

Aufgaben der TVB / Infostellen

Marketing und Produkte

- Erstellung von Werbemitteln (Freigabe oder Produktion abgeben)
- Beiträge für Journale und Prospekte sammeln
- Gästeinformation, Gästeehrung
- Durchführung / Organisation von Veranstaltungen
>(Abstimmung/Koordination)

Administration

- Entgegennahme von Freibettmeldungen
- Stammdatenpflege
- Anfragebeantwortung – Angebotserstellung (Pauschalen)

Allgemeine Aufgaben

- Bindeglied Ferienregion –Vermieter
- Förderung der touristischen Infrastruktur (Orts-Marketing)
- Förderung der bäuerlichen Kulturlandschaften
- Verträge mit Grundbesitzern: Loipen, Rad, Wanderwege, Reitwege
- Ortsbild-Gestaltung (Mitwirkung)
- Salzburger Land Card (Akquirieren der Partner und Abwicklung)

Zentralisierbare Aufgabenbereiche

Aufgaben der TVB / Infostellen

Marketing und Produkte

- Erstellung von Werbemitteln (Freigabe oder Produktion abgeben)
- Beiträge für Journale und Prospekte sammeln
- Gästeinformation, Gästeehrung
- Durchführung / Organisation von Veranstaltungen
>(Abstimmung/Koordination)

Administration

- Entgegennahme von Freibettmeldungen
- Stammdatenpflege
- Anfragebeantwortung – Angebotserstellung (Pauschalen)

Allgemeine Aufgaben

- Bindeglied Ferienregion –Vermieter
- Förderung des Tourismus (Marketing)
- Förderung der bäuerlichen Kulturlandschaften
- Verträge mit Grundbesitzern (Radwanderwege, Reitwege)
- Ortsbild-Gestaltung (Mitwirkung)
- Salzburger Land Card (Akquirieren der Partner und Abwicklung)

**Gibt es weitere Aufgabenbereiche in ihrem
TVB die Ihrer Meinung nach zentral
bearbeitet werden können?**

Folgende Fragestellungen sind in Bezug auf unten stehende Aufgabenbereiche zu erarbeiten:

1. Wie wird dieser Aufgabenbereich momentan bearbeitet?
2. Wie viel Zeit beansprucht dieser Aufgabenbereich in Ihrem TVB? (in h/Monat)
3. Welche Schwierigkeiten kann eine Zentralisierung dieses Aufgabenbereichs mit sich bringen?

Aufgabenbereiche:

- a) Entgegennahme von Freibettmeldungen
- b) Stammdatenpflege
- c) Anfragebeantwortung – Angebotserstellung

VPD Marketing GmbH & Co KG

Lasserstraße 2a
5020 Salzburg
Österreich

M: n.kraihamer@vpdmarketing.com

T: +43 (664) 543 18 18

M: m.obermoser@vpdmarketing.com

T: +43 (664) 399 12 95

W: www.vpdmarketing.com